

# Nationalparkplan

## Band 3.2

### Anlage 2a

#### Maßnahmenziele



#### Östlicher Kermeter

(Stand: 31.12.2020)

#### Maßnahmenziele

-  artenreiches Grünland
-  Grünland-Gebüsch-Komplex
-  naturnahe Laubmischwälder
-  struktureicher Auen-Komplex
-  Sonderbiotop
-  Silikatfelsen
-  temporäre Wildwiese/Sichtschneise
-  Funktionsfläche

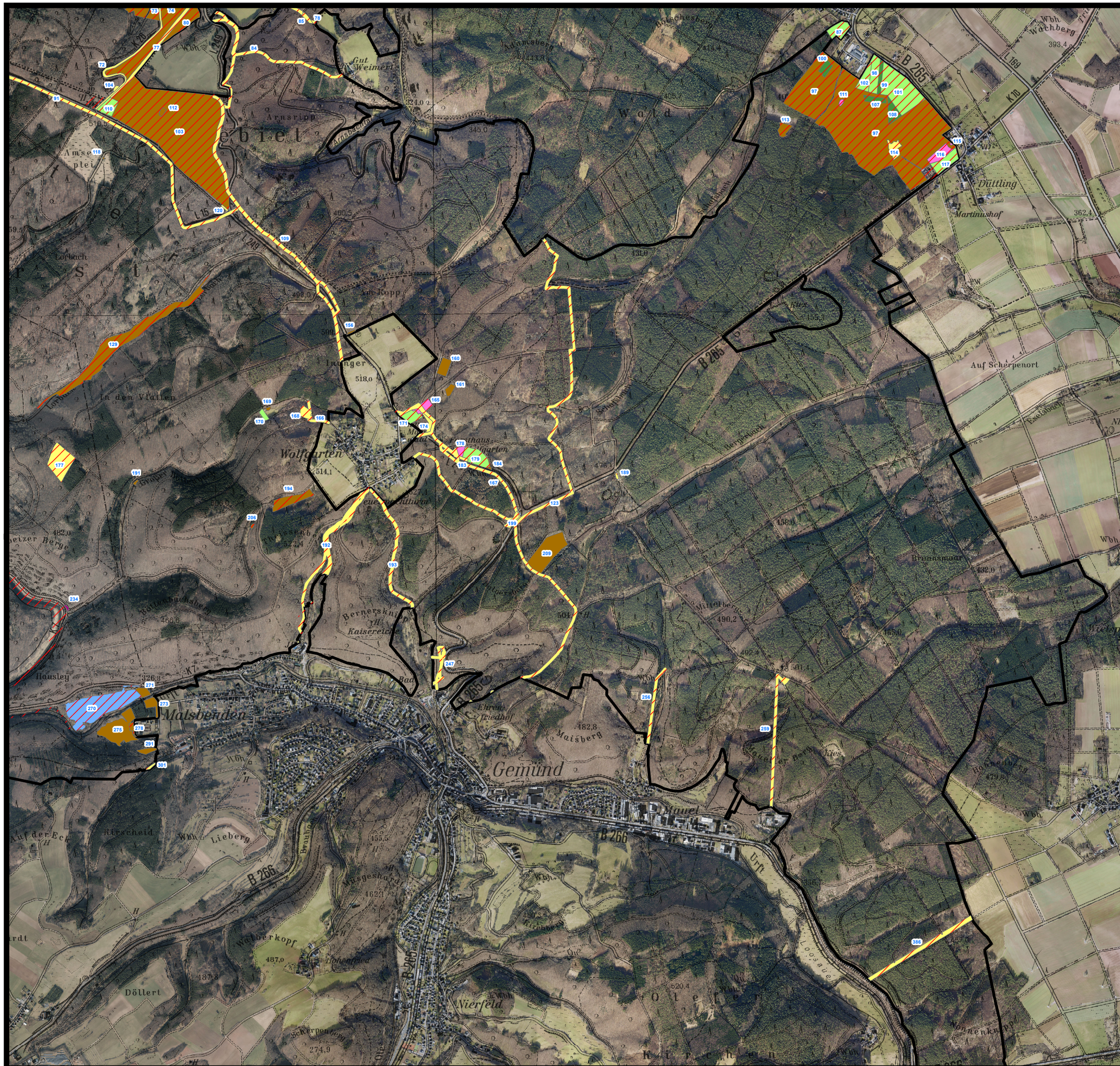
#### Zonierung

-  Managementzone
-  Nationalparkgrenze

1:25.000



0 0,3 0,6 0,9 1,2 Kilometer



# Nationalparkplan

## Band 3.2

### Anlage 2b

### Maßnahmen

### Östlicher Kermeter

(Stand: 31.12.2020)

-  Pf-01 (Beweidung)
-  Pf-01 (Beweidung) oder Pf-02 (Mahd)
-  Pf-01 (Beweidung), Pf-02 (Mahd), Pf-05 (Gehölzschnitt) u.a. (Pflege nach Bedarf z.B. Halboffenland)
-  Pf-02 (Mahd)
-  Pf-02 (Mahd) oder Pf-03 (Mulchen)
-  Pf-02 (Mahd), Pf-05 (Gehölzschnitt) u.a. (Pflege nach Bedarf z.B. Aue)
-  Pf-03 (Mulchen)
-  Pf-05 (Gehölzschnitt), Pf-02 (Mahd) u.a. (Pflege nach Bedarf z.B. Säume)
-  Pf-05 (Gehölzschnitt), Pf-06 (Entfernen Gehölze) u.a. (Pflege nach Bedarf z.B. Felsen)
-  Pf-15 (Aufgabe der Pflege)
-  Sonstige Maßnahmen
-  ohne Maßnahmen
-  Nationalparkgrenze

1:25.000



0 0,3 0,6 0,9 1,2 Kilometer

